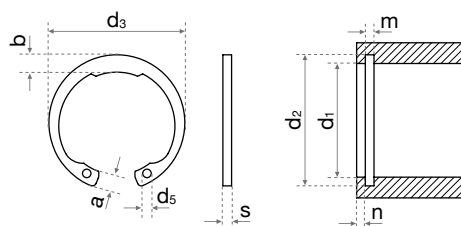


ANILLO DE SEGURIDAD INTERIOR

RETAINING RINGS FOR BORES

DIN
472



●	AISI 420
●	Acero

		Anillo de seguridad					Ranura alojamiento anillo		
d_1		s	d_3	a _{max.}	b	d_5	d_2	m	n _{min.}
8	●●	0,8	8,7	2,4	1,1	1	8,4	0,9	0,6
9	●●	0,8	9,8	2,5	1,3	1	9,4	0,9	0,6
10	●●	1	10,8	3,2	1,4	1,2	10,4	1,1	0,6
11	●●	1	11,8	3,3	1,5	1,2	11,4	1,1	0,6
12	●●	1	13	3,4	1,7	1,5	12,5	1,1	0,8
13	●●	1	14,1	3,6	1,8	1,5	13,6	1,1	0,9
14	●●	1	15,1	3,7	1,9	1,7	14,6	1,1	0,9
15	●●	1	16,2	3,7	2	1,7	15,7	1,1	1,1
16	●●	1	17,3	3,8	2	1,7	16,8	1,1	1,2
17	●●	1	18,3	3,9	2,1	1,7	17,8	1,1	1,2
18	●●	1	19,5	4,1	2,2	2	19	1,1	1,5
19	●●	1	20,5	4,1	2,2	2	20	1,1	1,5
20	●●	1	21,5	4,2	2,3	2	21	1,1	1,5
21	●●	1	22,5	4,2	2,4	2	22	1,1	1,5
22	●●	1	23,5	4,2	2,5	2	23	1,1	1,5
23*	●●	1,2	24,6	4,2	2,5	2	24,1	1,3	1,7
24	●●	1,2	25,9	4,4	2,6	2	25,2	1,3	1,8
25	●●	1,2	26,9	4,5	2,7	2	26,2	1,3	1,8
26	●●	1,2	27,9	4,7	2,8	2	27,2	1,3	1,8
27*	●●	1,2	29,1	4,7	2,9	2	28,4	1,3	2,1
28	●●	1,2	30,1	4,8	2,9	2	29,4	1,3	2,1
29*	●●	1,2	31,1	4,8	3	2	30,4	1,3	2,1
30	●●	1,2	32,1	4,8	3	2	31,4	1,3	2,1
31	●●	1,2	33,4	5,2	3,2	2,5	32,7	1,3	2,6
32	●●	1,2	34,4	5,4	3,2	2,5	33,7	1,3	2,6
33*	●●	1,2	35,5	5,4	3,3	2,5	34,7	1,3	2,6
34	●●	1,5	36,5	5,4	3,3	2,5	35,7	1,6	2,6
35	●●	1,5	37,8	5,4	3,4	2,5	37	1,6	3
36	●●	1,5	38,8	5,4	3,5	2,5	38	1,6	3
37	●●	1,5	39,8	5,5	3,6	2,5	39	1,6	3
38	●●	1,5	40,8	5,5	3,7	2,5	40	1,6	3
39*	●●	1,5	42	5,6	3,8	2,5	41	1,6	3
40	●●	1,75	43,5	5,8	3,9	2,5	42,5	1,85	3,8
41*	●●	1,75	44,5	5,9	4	2,5	43,5	1,85	3,8
42	●●	1,75	45,5	5,9	4,1	2,5	44,5	1,85	3,8
44*	●●	1,75	47,5	6	4,2	2,5	46,5	1,85	3,8
45	●●	1,75	48,5	6,2	4,3	2,5	47,5	1,85	3,8
46*	●●	1,75	49,5	6,3	4,4	2,5	48,5	1,85	3,8
47	●●	1,75	50,5	6,4	4,4	2,5	49,5	1,85	3,8
48	●●	1,75	51,5	6,4	4,5	2,5	50,5	1,85	3,8
50	●●	2	54,2	6,5	4,6	2,5	53	2,15	4,5

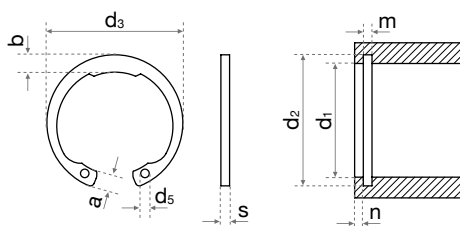
*Medidas no indicadas en la norma

Medidas indicadas en mm

ANILLO DE SEGURIDAD INTERIOR

RETAINING RINGS FOR BORES

DIN
472



●	AISI 420
●	Acero

		Anillo de seguridad					Ranura alojamiento anillo		
d ₁		s	d ₃	a _{max.}	b	d ₅	d ₂	m	n _{min.}
51*	●●	2	55,2	6,5	4,7	2,5	54	2,15	4,5
52	●●	2	56,2	6,7	4,7	2,5	55	2,15	4,5
53*	●●	2	57,2	6,7	4,9	2,5	56	2,15	4,5
54*	●●	2	58,2	6,7	5	2,5	57	2,15	4,5
55	●●	2	59,2	6,8	5	2,5	58	2,15	4,5
56	●●	2	60,2	6,8	5,1	2,5	59	2,15	4,5
57*	●●	2	61,2	6,8	5,1	2,5	60	2,15	4,5
58	●●	2	62,2	6,9	5,2	2,5	61	2,15	4,5
60	●●	2	64,2	7,3	5,4	2,5	63	2,15	4,5
62	●●	2	66,2	7,3	5,5	2,5	65	2,15	4,5
63	●●	2	67,2	7,3	5,6	2,5	66	2,15	4,5
64*	●●	2	68,2	7,4	5,7	2,5	67	2,15	4,5
65	●●	2,5	69,2	7,6	5,8	3	68	2,65	4,5
67*	●●	2,5	71,5	7,7	6	3	70	2,65	4,5
68	●●	2,5	72,5	7,8	6,1	3	71	2,65	4,5
70	●●	2,5	74,5	7,8	6,2	3	73	2,65	4,5
72	●●	2,5	76,5	7,8	6,4	3	75	2,65	4,5
75	●●	2,5	79,5	7,8	6,6	3	78	2,65	4,5
77*	●●	2,5	82,5	8,5	6,8	3	80	2,65	4,5
78	●●	2,5	82,5	8,5	6,8	3	81	2,65	4,5
80	●●	2,5	85,5	8,5	7	3	83,5	2,65	5,3
82	●●	2,5	87,5	8,5	7	3	85,5	2,65	5,3
85	●●	3	90,5	8,6	7,2	3,5	88,5	3,15	5,3
88	●●	3	93,5	8,6	7,4	3,5	91,5	3,15	5,3
90	●●	3	95,5	8,6	7,6	3,5	93,5	3,15	5,3
92	●●	3	97,5	8,7	7,8	3,5	95,5	3,15	5,3
95	●●	3	100,5	8,8	8,1	3,5	98,5	3,15	5,3
98	●●	3	103,5	9	8,3	3,5	101,5	3,15	5,3
100	●●	3	105,5	9,2	8,4	3,5	103,5	3,15	5,3
102	●●	4	108	9,5	8,5	3,5	106	4,15	6
105	●●	4	112	9,5	8,7	3,5	109	4,15	6
108	●●	4	115	9,5	8,9	3,5	112	4,15	6
110	●●	4	117	10,4	9	3,5	114	4,15	6
112	●●	4	119	10,5	9,1	3,5	116	4,15	6
115	●●	4	122	10,5	9,3	3,5	119	4,15	6
118*	●●	4	125	10,7	9,6	3,5	122	4,15	6
120	●●	4	127	11	9,7	3,5	124	4,15	6
122*	●●	4	129	11	9,8	4	126	4,15	6
125	●●	4	132	11	10	4	129	4,15	6
128*	●●	4	135	11	10,2	4	132	4,15	6

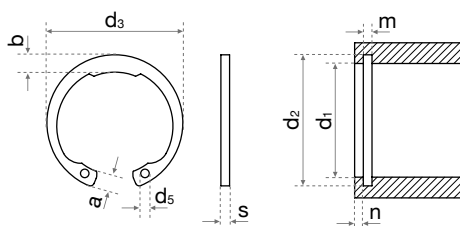
*Medidas no indicadas en la norma

Medidas indicadas en mm

ANILLO DE SEGURIDAD INTERIOR

RETAINING RINGS FOR BORES

DIN
472



●	AISI 420
●	Acero

		Anillo de seguridad					Ranura alojamiento anillo		
d ₁		s	d ₃	a _{max.}	b	d ₅	d ₂	m	n _{min.}
130	●●	4	137	11	10,2	4	134	4,15	6
132*	●●	4	139	11	10,3	4	136	4,15	6
135	●●	4	142	11,2	10,5	4	139	4,15	6
138*	●●	4	145	11,2	10,6	4	142	4,15	6
140	●●	4	147	11,2	10,7	4	144	4,15	6
142*	●●	4	149	11,3	10,8	4	146	4,15	6
145	●●	4	152	11,4	10,9	4	149	4,15	6
150	●●	4	158	12	11,2	4	155	4,15	7,5
152*	●●	4	161	12	11,3	4	157	4,15	7,5
155	●●	4	164	12	11,4	4	160	4,15	7,5
160	●●	4	169	13	11,6	4	165	4,15	7,5
165	●●	4	174,5	13	11,8	4	170	4,15	7,5
170	●●	4	179,5	13,5	12,2	4	175	4,15	7,5
175	●●	4	184,5	13,5	12,7	4	180	4,15	7,5
180	●●	4	189,5	14,2	13,2	4	185	4,15	7,5
185	●●	4	194,5	14,2	13,7	4	190	4,15	7,5
190	●●	4	199,5	14,2	13,8	4	195	4,15	7,5
195	●●	4	204,5	14,2	13,8	4	200	4,15	7,5
200	●●	4	209,5	14,2	14	4	205	4,15	7,5
205*	●●	5	217	14,2	14	4	211	5,15	9
210	●●	5	222	14,2	14	4	216	5,15	9
215*	●●	5	227	14,2	14	4	221	5,15	9
220	●●	5	232	14,2	14	4	226	5,15	9
225*	●●	5	237	14,2	14	4	231	5,15	9
230	●●	5	242	14,2	14	4	236	5,15	9
235*	●●	5	247	14,2	14	4	241	5,15	9
240	●●	5	252	14,2	14	4	246	5,15	9
245*	●●	5	257	14,2	14	4	251	5,15	9
250	●●	5	262	14,2	14	4	256	5,15	9
255*	●●	5	270	16,2	16	5	263	5,15	12
260	●●	5	275	16,2	16	5	268	5,15	12
265*	●●	5	280	16,2	16	5	273	5,15	12
270	●●	5	285	16,2	16	5	278	5,15	12
275*	●●	5	290	16,2	16	5	283	5,15	12
280	●●	5	295	16,2	16	5	288	5,15	12
285*	●●	5	300	16,2	16	5	293	5,15	12
290	●●	5	305	16,2	16	5	298	5,15	12
295*	●●	5	310	16,2	16	5	303	5,15	12
300	●●	5	315	16,2	16	5	308	5,15	12

*Medidas no indicadas en la norma

Medidas indicadas en mm